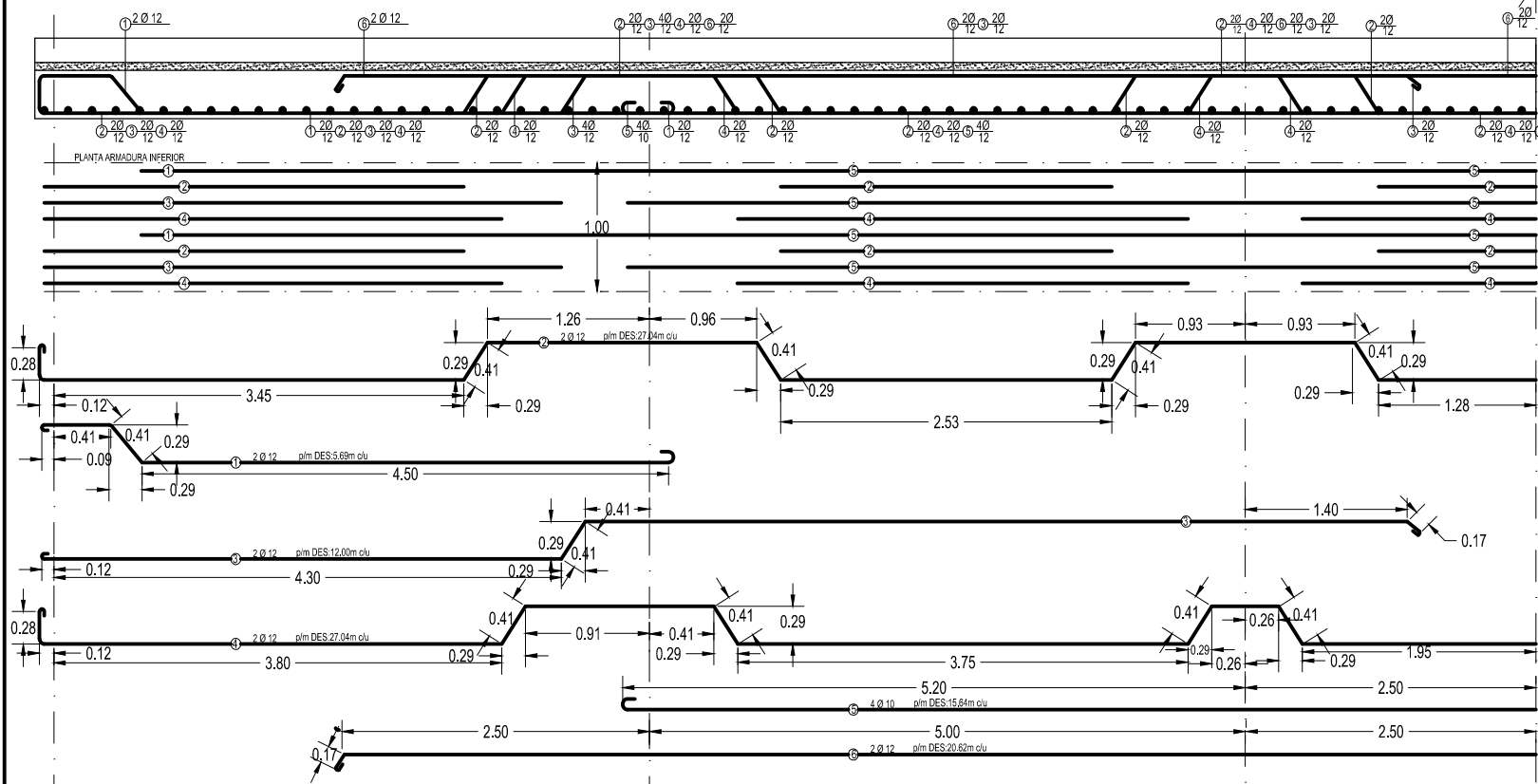
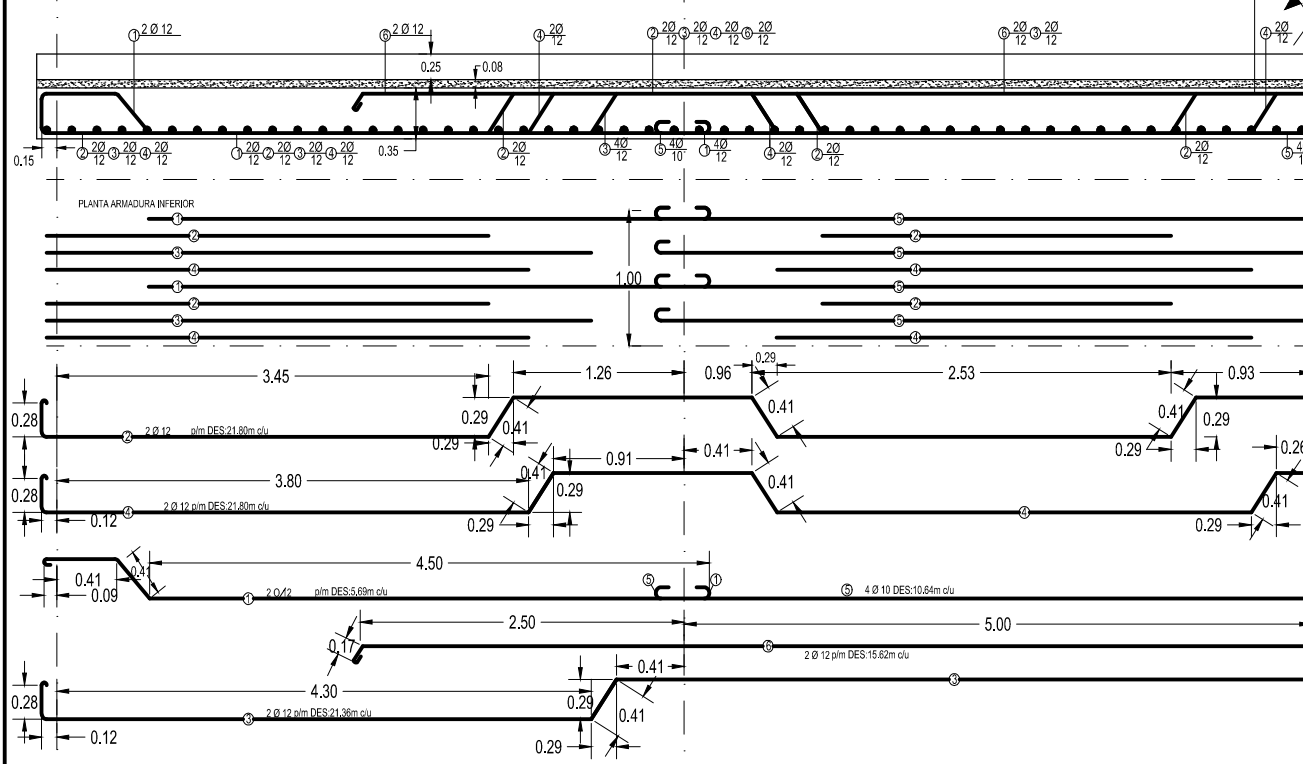


1/2 CORTE 5 TRAMOS

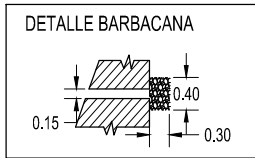
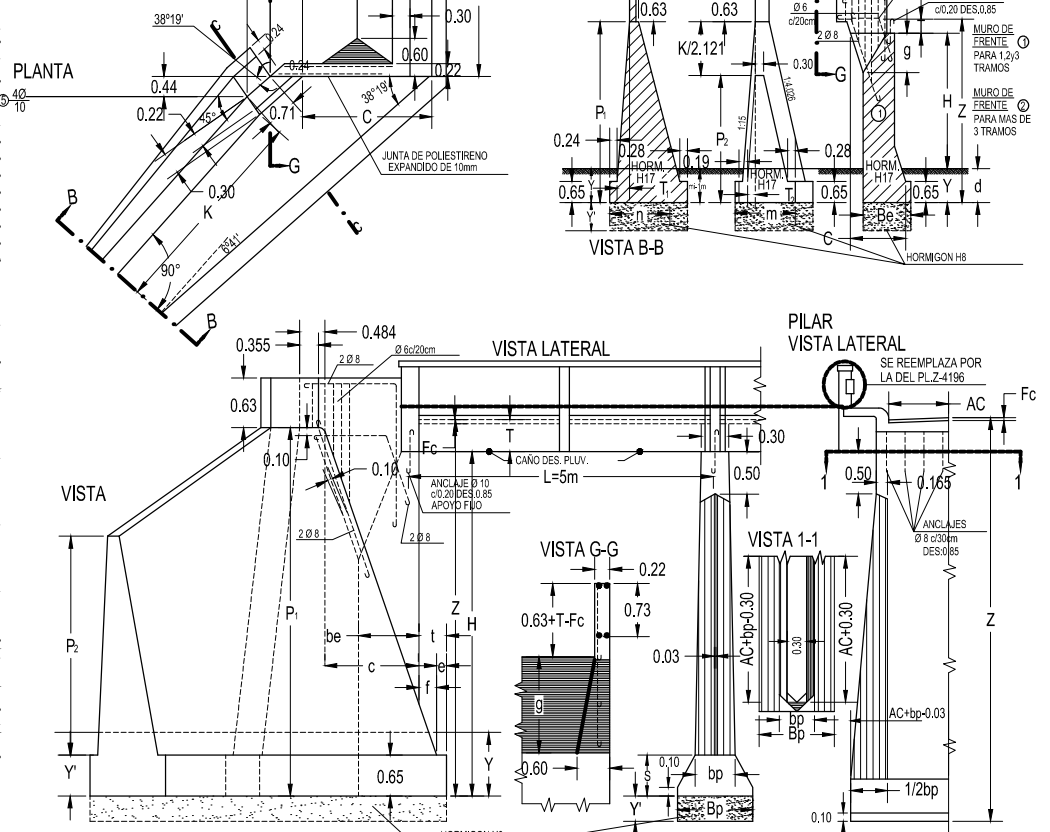


1/2 CORTE 4 TRAMOS



PRESION SOBRE EL TERRENO 2.5 Kg/cm²

ESTRIBO Y PILAR ALCANTARILLA NORMAL



EN LOS MUROS DE FRENTE Y DE ALA SE DISPONDRA BARBACANAS DE 0.15m. DE DIAMETRO EN LOS LUGARES QUE INDIQUE LA INSPECCION EN CORRESPONDENCIA CON LAS BARBACANAS SE COLOCARA UNA ACUMULACION DE MATERIAL PETREO SEGUN SE INDICA.

LOS ESTRIBOS SE CONSTRUIRAN CON HORMIGON H 17 PILARES IDEM. LAS LOSAS DE LOS TRAMOS SE CONSTRUIRAN CON HORMIGON H21 (f' = 2400Kg/cm²) DE HIERRO LA CARPETA DE DESGASTE SE CONSTRUIRA CON HORMIGON H17.

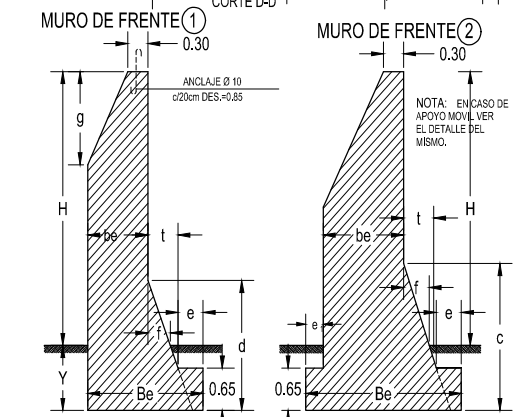
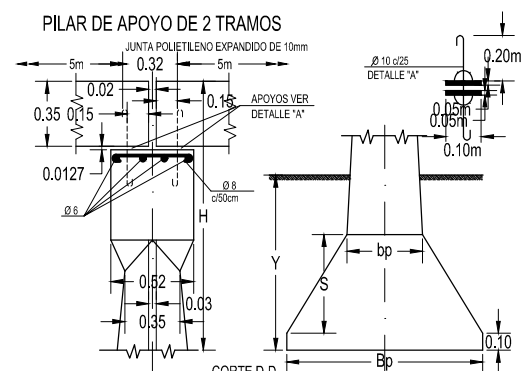
EN EL CASO DE MUROS DE FRENTE 1(UNO) SE CUIDARA DE COLOCAR LA TIERRA DEL TERRAPLEN EN FORMA PAREJA DE AMBOS LADOS. ESTE RELLENO SE EFECTUARA PREVIA COLOCACION DEL TRAMO.

LOS VALORES DE P₁, K y P₂ DETERMINADOS CON LA CONDICION DE QUE LA BASE DEL CONO DE TIERRA SEA TANGENTE AL PARAMENTO DEL MURO DE FRENTE.

DATOS PARA FLUJAR EN LOS PROYECTOS CONSTR. ALC.Z-719, CON PLATEA, AC=...m, L=mx5m Z=...m (SE ADOPTARA UN VALOR DE 'Z' QUE FIGEN LOS CUADROS)

MURO DE ALA (PARA y min. 1.00m)

Z	6.60	6.20	5.80	5.40	5.00	4.60	4.20	3.80	3.40	3.00	2.60
P ₁	6.55	6.15	5.75	5.35	4.95	4.55	4.15	3.75	3.35	2.95	2.55
P ₂	4.86	4.60	4.35	4.10	3.84	3.59	3.34	3.09	2.83	2.58	2.33
r ₂	0.28	0.26	0.25	0.23	0.21	0.20	0.18	0.16	0.15	0.13	0.11
r ₁	0.40	0.37	0.30	0.32	0.29	0.26	0.24	0.21	0.18	0.16	0.13
m	2.09	2.01	1.94	1.86	1.78	1.70	1.62	1.55	1.46	1.38	1.31
n	2.69	2.56	2.43	2.35	2.18	2.05	1.93	1.80	1.67	1.55	1.42
k	3.59	3.28	2.97	2.66	2.35	2.04	1.72	1.41	1.10	0.78	0.47



PILAR

Z	6.60	6.20	5.80	5.40	5.00	4.60	4.20	3.80	3.40	3.00	2.60
Bp	1.35	1.30	1.25	1.20	1.15	1.10	1.05	1.00	0.96	0.92	0.90
bp	0.68	0.65	0.63	0.60	0.58	0.55	0.52	0.50	0.47	0.44	0.42
S	0.80	0.75	0.72	0.70	0.67	0.65	0.63	0.60	0.59	0.58	0.58

PILAR DE APOYO DE 2 TRAMOS

Z	6.60	6.20	5.80	5.40	5.00	4.60	4.20	3.80	3.40	3.00	2.60
Bp	1.60	1.55	1.50	1.45	1.40	1.35	1.30	1.26	1.22	1.18	1.14
bp	0.67	0.64	0.61	0.59	0.56	0.53	0.51	0.19	0.16	0.43	0.42
S	1.00	0.98	0.96	0.94	0.92	0.90	0.88	0.84			

MURO DE FRENTE PARA 1, 2 Y 3 TRAMOS ALCANTARILLA RECTA

Z	6.60	6.20	5.80	5.40	5.00	4.60	4.20	3.80	3.40	3.00	2.60
Be	2.05	1.90	1.75	1.60	1.50	1.40	1.30	1.20	1.10	1.00	0.90
be	1.10	1.05	1.00	0.95	0.90	0.85	0.80	0.75	0.70	0.65	0.60
d	2.65	2.35	2.10	1.85	1.65	1.50	1.40	1.30	1.20	1.15	1.10
g	1.40	1.40	1.40	1.40	1.40	1.40	1.40	1.40	1.40	1.40	1.00
t	0.80	0.68	0.58	0.48	0.40	0.34	0.30	0.26	0.22	0.20	0.18
e	0.15	0.17	0.17	0.17	0.20	0.21	0.20	0.19	0.18	0.15	0.12
C	2.35	2.19	2.03	1.87	1.71	1.55	1.39	1.23	1.07	0.92	0.75

MURO DE FRENTE PARA 4 o MAS TRAMOS ALCANTARILLA RECTA

Z	6.60	6.20	5.80	5.40	5.00	4.60	4.20	3.80	3.40	3.00	2.60
Be	3.15	2.90	2.70	2.50	2.30	2.10	1.90	1.70	1.50	1.35	1.20
be	1.40	1.35	1.30	1.25	1.20	1.10	1.00	0.90	0.80	0.70	0.60
d	2.95	2.65	2.35	2.10	1.85	1.65	1.50	1.40	1.30	1.20	1.10
g	2.50	2.30	2.10	1.90	1.75	1.60	1.45	1.30	1.28	1.10	1.00
t	0.92	0.80	0.68	0.58	0.48	0.40	0.34	0.30	0.26	0.22	0.18
e	0.40	0.40	0.40	0.40	0.40	0.38	0.35	0.35	0.35	0.35	0.35
e ₁	0.43	0.35	0.32	0.27	0.22	0.20	0.18	0.15	0.09	0.08	0.07
C	2.35	2.19	2.03	1.87	1.71	1.55	1.39	1.23	1.07	0.92	0.75

Ministerio de Transporte
Presidencia de la Nación
VIALIDAD NACIONAL
UNGARO, ALE ORTIZ INGENIEROS ASOCIADOS S.A.

ALCANTARILLA SIMPLE Y MULTIPLE
LUZ 5 METROS
LOSA DE HORMIGON ARMADO, PILARES Y
ESTRIBOS DE HORMIGON SIMPLE
PLANO TIPO: Z-719
MODIFICADO DE SU ORIGINAL

REPRODUCIDO EN A1