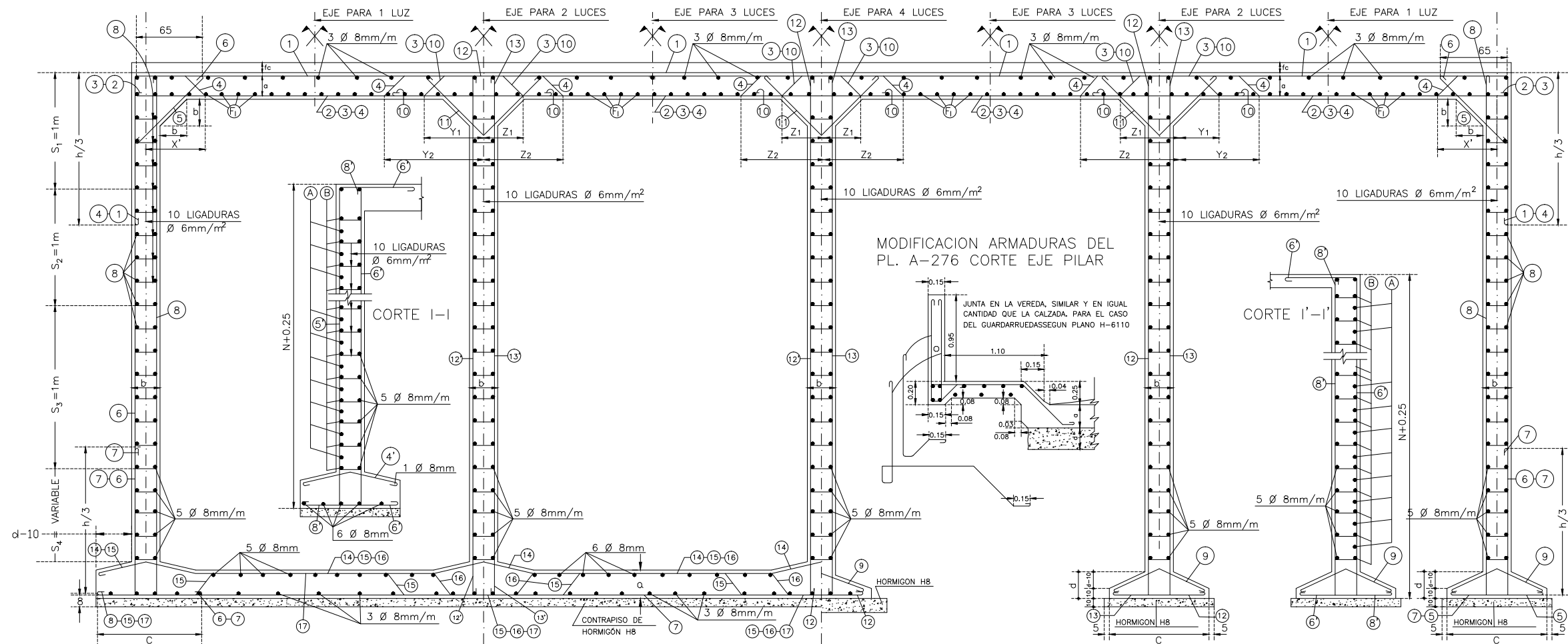
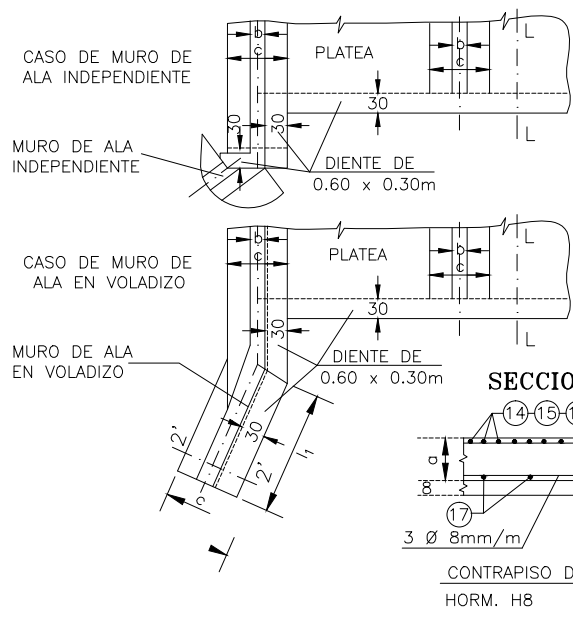


CORTE LONGITUDINAL J-J DIBUJO PARA l=3.00m. ; h=4.00m.
ESC. 1:25

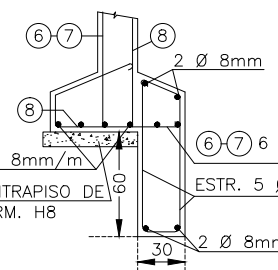


ALCANTARILLA CON PLATEA

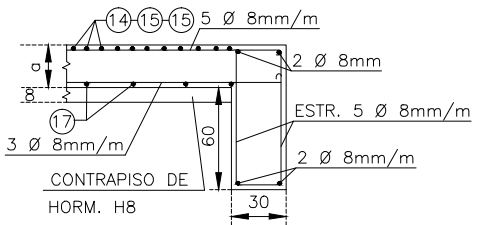
DIENTE EN LA PLATEA: SE COLOCARA SOLAMENTE AGUAS ARRIBA Y EN EL CASO DE NO LLEVAR EN ESA POSICION PLATEA ADICIONAL.



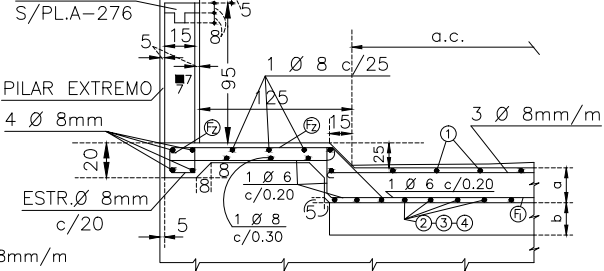
SECCION 2-2



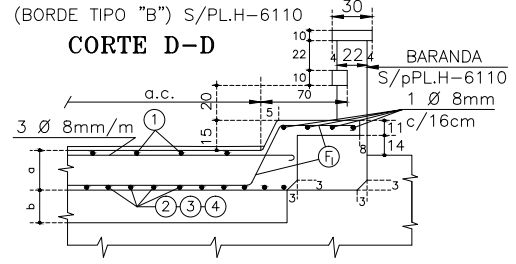
SECCION 1-1



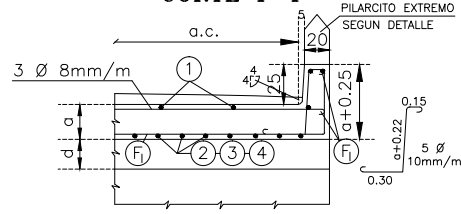
DETALLE DE LA VEREDA
(BORDE TIPO "A") S/PL.A-276



DETALLE DEL GUARDARRUEDAS
(BORDE TIPO "B") S/PL.H-6110



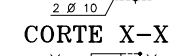
BORDE DE CALZADA TIPO "C"
CORTE F-F



CORTE Y-Y



CORTE X-X



CAÑO DE DESAGÜE H° GALVANIZADO
(DIAM. EXT. 7.55cm.) PARA BORDES TIPO A-B ó C

NOTA:
EN LAS ALCANTARILLAS SIMPLES O MÚLTIPLES DE MAS DE 4m. DE LUZ TOTAL SE COLOCARÁ UN CAÑO DE DESAGÜE PLUVIAL A 1m. DE CADA ESQUINA.
CUANDO LA LUZ TOTAL SEA DE 9 y 10m. LLEVARÁN ADEMÁS UN CAÑO INTERMEDIO.
PARA LUCES MAYORES, LOS CAÑOS SE COLOCARÁN A DISTANCIA VARIABLE ENTRE 3,33m y 4,33m. DE LOS DE ESQUINA.

PLANOS MENCIONADOS EN ESTA LAMINA

(ESPECIFICAR EN CADA PROYECTO LO QUE DEBEN AGREGARSE A LA DOCUMENTACION)
A-276 y H-3374 BARANDAS PARA VEREDAS.
H-6110 BARANDA PARA GUARDARRUEDAS.
H-2100 PLATEA INDEPENDIENTE.
X-1676 MURO DE ALA h HASTA 6.00m.

EL RECUBRIMIENTO MÍNIMO DE LA ARMADURA DE LA LOSA DE CALZADA-GUARDARRUEDAS Y BARANDA SERÁ DE 2cm. EL DE LOS DEMÁS ELEMENTOS SERÁ DE 3cm. SEPARACION MÍNIMA DE BARRAS SERÁ DE 4cm.
SE USARÁ HORMIGÓN H21 EN TODAS LAS ESTRUCTURAS, SALVO AQUELLOS DONDE SE INDIQUE OTRA COSA.

