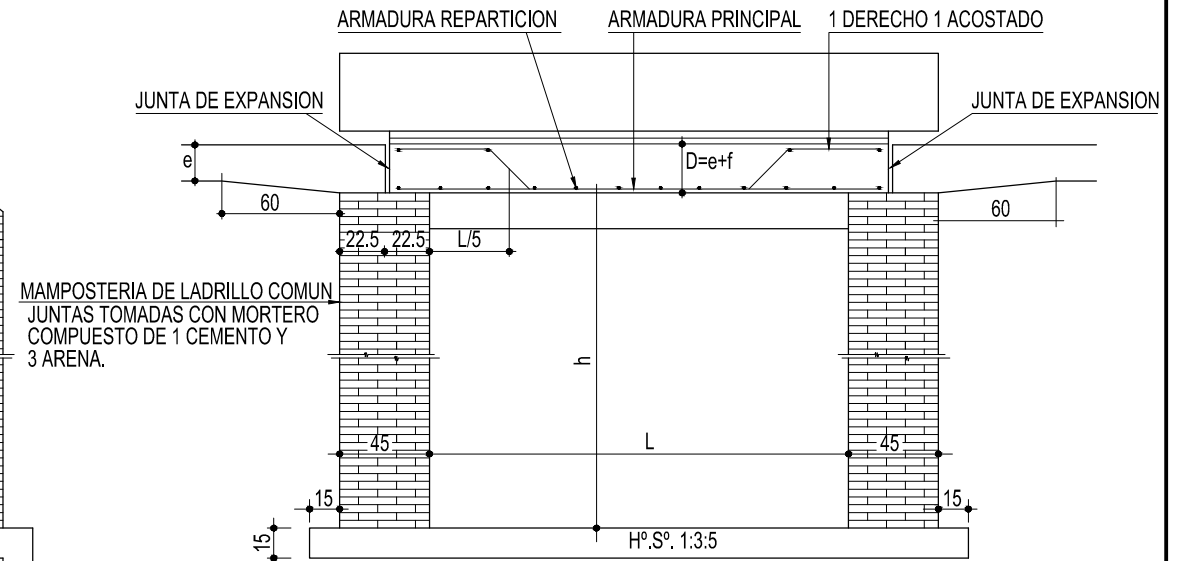
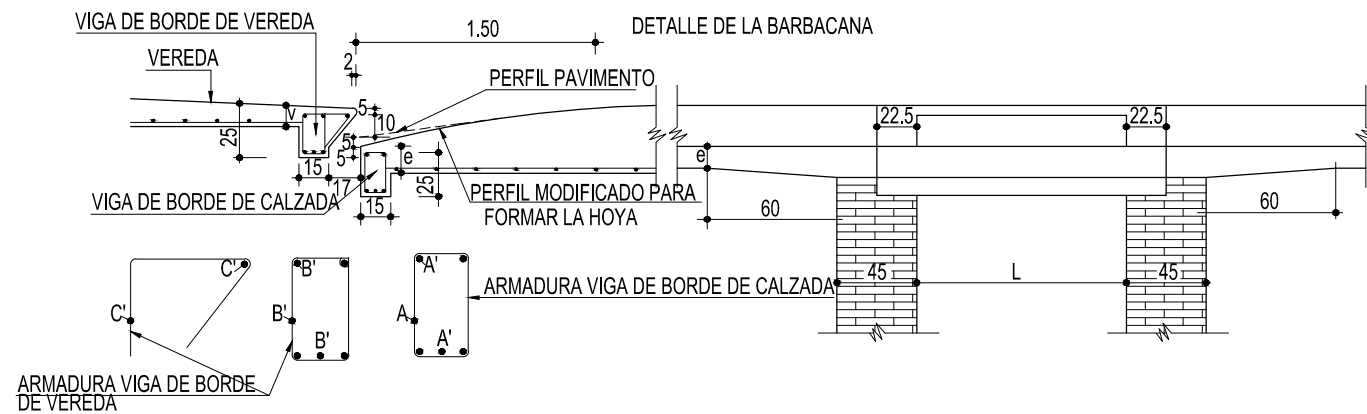


SECCION LONGITUDINAL A-A



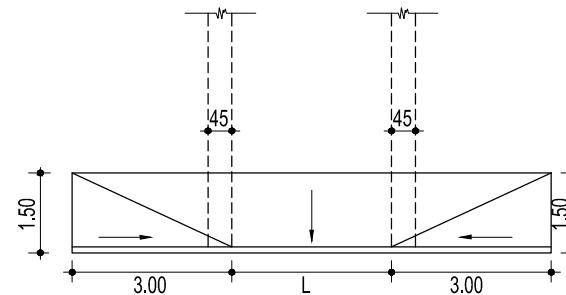
SECCION TRANSVERSAL B-B



MODIFICACION DEL PERFIL DE LA CALZADA PARA FORMACION DE LA HOYA

REFERENCIAS

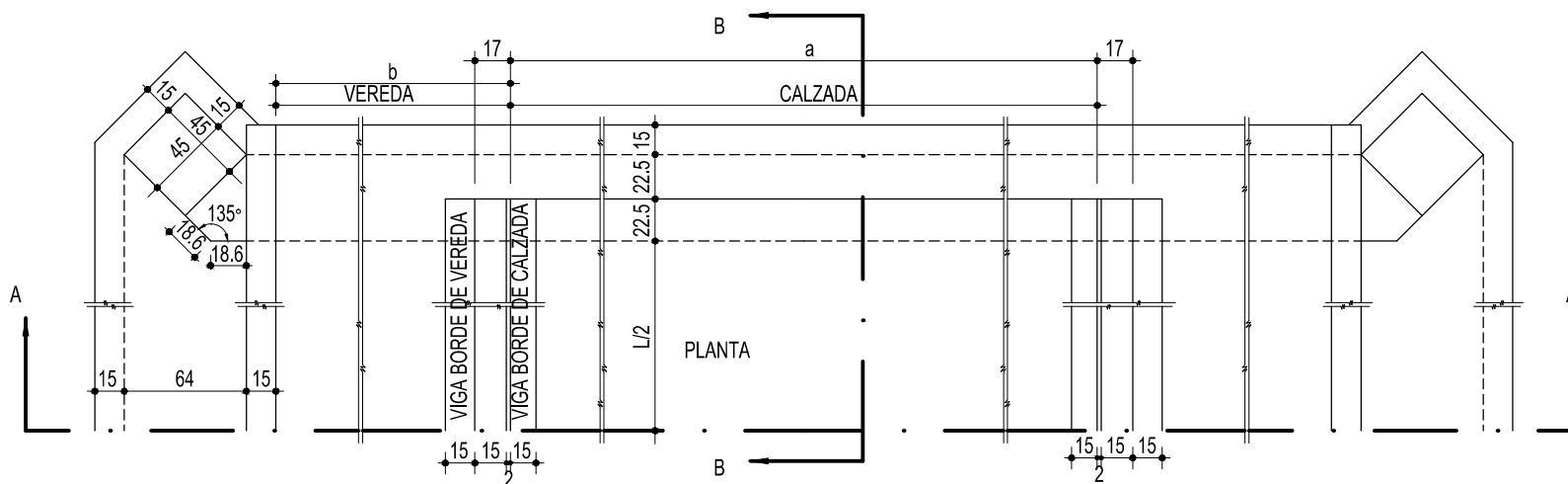
- VARIABLES
- a: ANCHO DE LA CALZADA
 - b: ANCHO DE LA VEREDA
 - h: ALTURA DE LA SECCION DE ESCURRIM.
 - L: LUZ LIBRE, ANCHO DE LA SECC. DE ESCURRIMIENTO
 - f: FLECHA DE LA CALZADA
 - e: ESPESOR DE LA LOSA DE CALZADA
 - v: ESPESOR DE LA LOSA DE VEREDA
 - l: LONGITUD DE LA ALC. = a+2b
 - E: ESPESOR DEL PAVIMENTO



TENSIONES

DE CALCULO

- $\nabla e = 2.400 \text{ Kg/cm}^2$
 - $\nabla e = 70 \text{ Kg/cm}^2$
- MEDIDAS EN cm.



FORMULAS PARA EL COMPUTO METRICO

VOLUMEN DE MAMPOSTERIA: (m³) =
 $[0.90 \times h \times (l+0.30)] + [1.80 \times (e+0.20-v) \times (b-0.17)] + [0.576 \times (0.25-v)] + [0.288 \times (0.25-v)] + [0.81 \times (e+0.20+h-v)] + [0.335 \times (h+e+0.075-v)] - [0.135 \times (e-0.25)]$

VOLUMEN DE HORMIGON SIMPLE: (m³) =
 $[0.15 \times (L+1.20) \times (l+1.88)] + 0.562 + [0.06 \times (L+2.15)]$

VOLUMEN DE HORMIGON ARMADO: (m³) =
 $[(2e+f) \times \left(\frac{a}{2}\right) \times (L+0.45)] + 2 [(v+0.01b) \times (b-0.30) \times (L+0.90)] + [0.30 \times (0.40+v+0.02b) \times (L+0.90)] + 0.0105$

LUZ(L) m	ESPESOR DE LA LOSA DE CALZADA e(cm)	ARMADURA DE LA CALZADA		ARMADURA DE LA VIGA DE BORDE DE CALZADA		ESPESOR DE LOSA DE VER. v(cm)	ARMADURA DE LA VEREDA		ARMADURA DE LA VIGA DE BORDE DE LA VEREDA							
		PRINCIPAL	REPARTICION	A	A'		PRINCIPAL	REPARTICION	B	B'	C	C'				
0.50	14	1Ø12c/20cm	1Ø8c/20cm	1Ø8c/20cm	SUP.2Ø6 INF. 3Ø12	10	1Ø12c/20cm	1Ø8c/20cm	1Ø8c/20cm	SUP.2Ø6 INF. 3Ø12	1Ø8c/20cm	1 Ø 12				
1.00	19	1Ø14c/20cm	1Ø8c/20cm	1Ø8c/20cm	SUP.2Ø6 INF. 3Ø14	12	1Ø14c/20cm	1Ø8c/20cm	1Ø8c/20cm	SUP.2Ø6 INF. 3Ø14	1Ø8c/20cm	1 Ø 12				
1.50	22	1Ø14c/17.5cm	1Ø8c/20cm	1Ø8c/20cm	SUP.2Ø6 INF. 3Ø14 + 1Ø16	12	1Ø14c/17.5cm	1Ø8c/20cm	1Ø8c/20cm	SUP.2Ø6 INF. 3Ø14 + 1Ø16	1Ø8c/20cm	1 Ø 12				
2.00	25	1Ø14c/15cm	1Ø8c/20cm	1Ø8c/20cm	SUP.2Ø6 INF. 3Ø14 + 2Ø6	12	1Ø14c/15cm	1Ø8c/20cm	1Ø8c/20cm	SUP.2Ø6 INF. 3Ø14 + 2Ø6	1Ø8c/20cm	1 Ø 14				
2.50	28	1Ø16c/17.5cm	1Ø8c/20cm	1Ø8c/20cm	SUP.2Ø6 INF. 3Ø16	14	1Ø16c/17.5cm	1Ø8c/20cm	1Ø8c/20cm	SUP.2Ø6 INF. 3Ø16	1Ø8c/20cm	1 Ø 14				

PROVINCIA DE BUENOS AIRES
DIRECCION DE VIALIDAD



ALCANTARILLA DE HORMIGON
CON BARBACANA

UNIPRO UNGARO, ALE ORTIZ INGENIEROS ASOCIADOS S.A.

PLANO TIPO ALC.H.c B-74

ES COPIA FIEL DE SU ORIGINAL