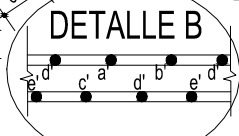
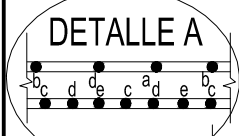
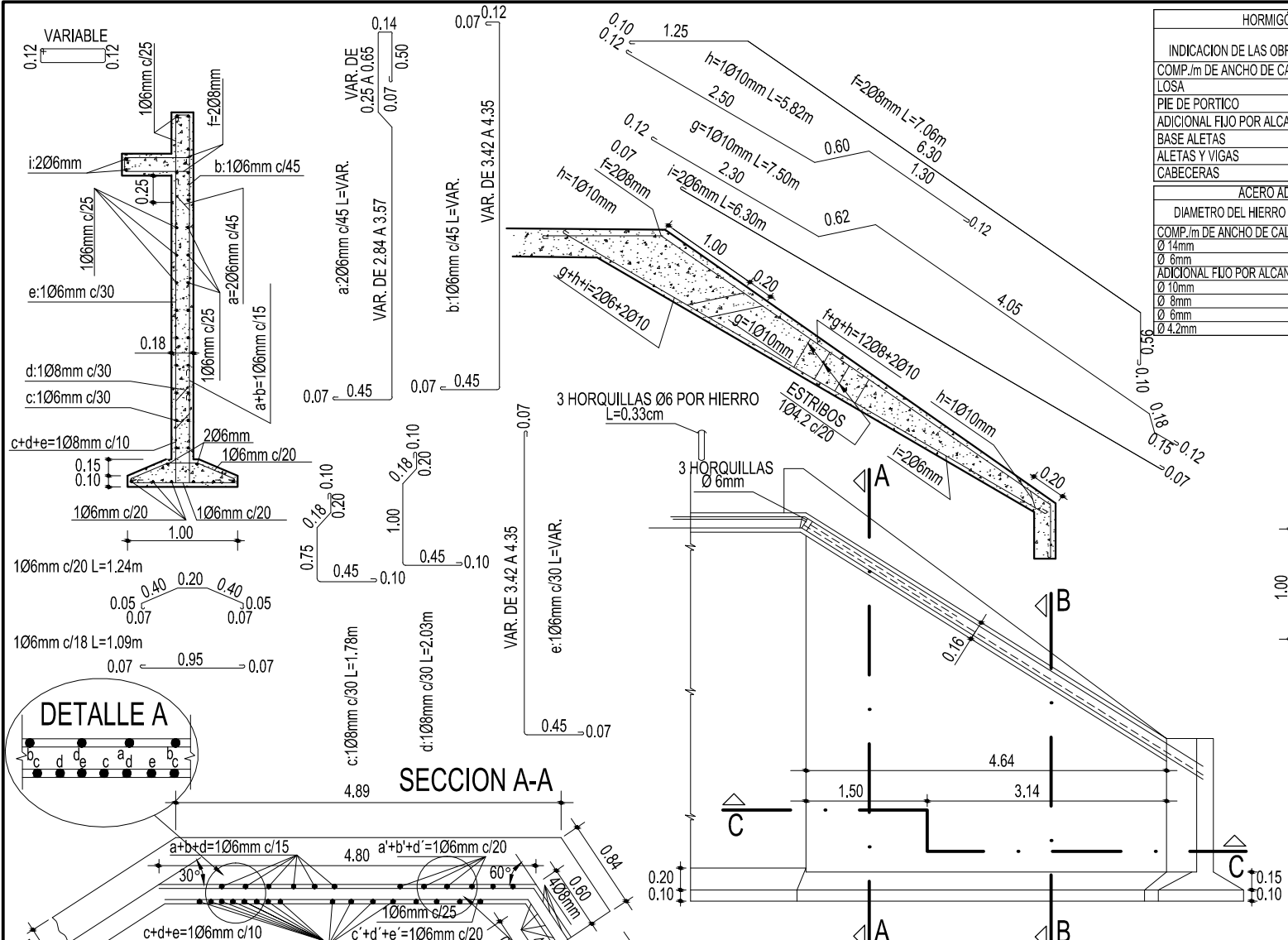
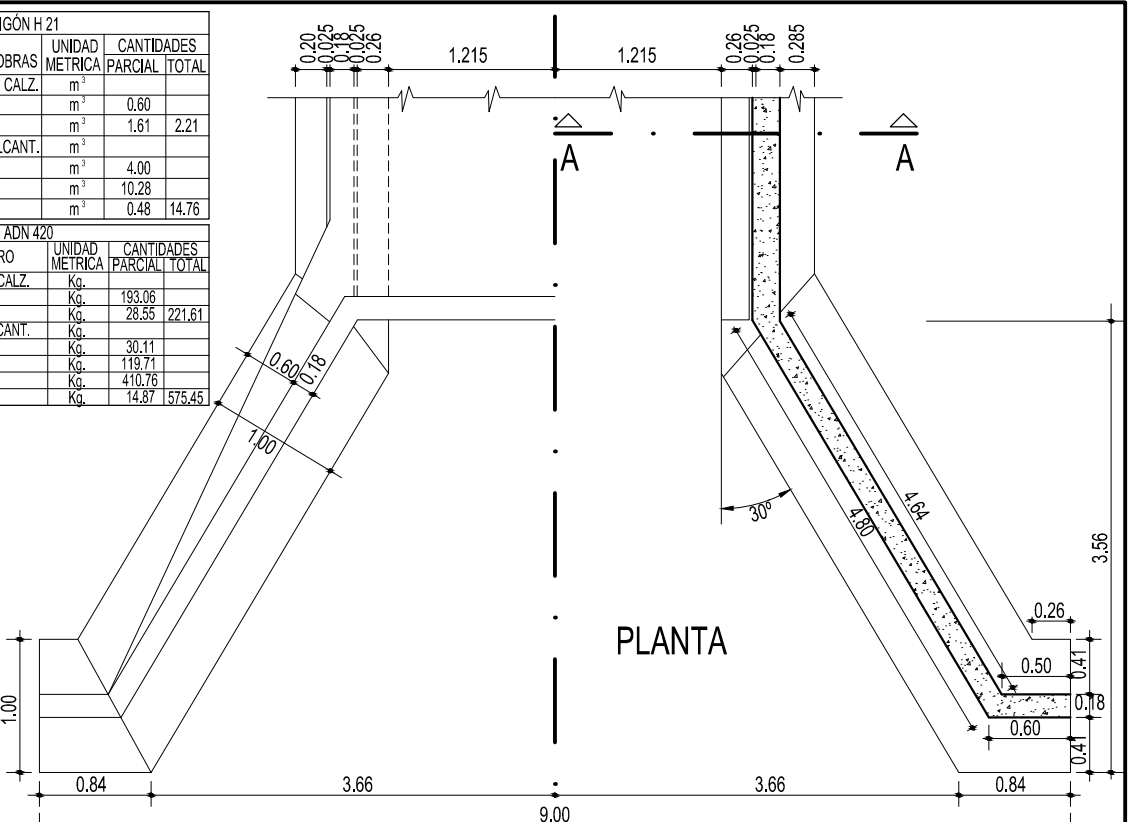


HORMIGÓN H 21			
INDICACION DE LAS OBRAS	UNIDAD METRICA	CANTIDADES	
		PARCIAL	TOTAL
COMP./m DE ANCHO DE CALZ.	m ³	0.60	
LOSA	m ³	1.61	2.21
PIE DE PORTICO	m ³		
ADICIONAL FIJO POR ALCANT.	m ³	4.00	
BASE ALETAS	m ³	10.28	
CABECERAS	m ³	0.48	14.76

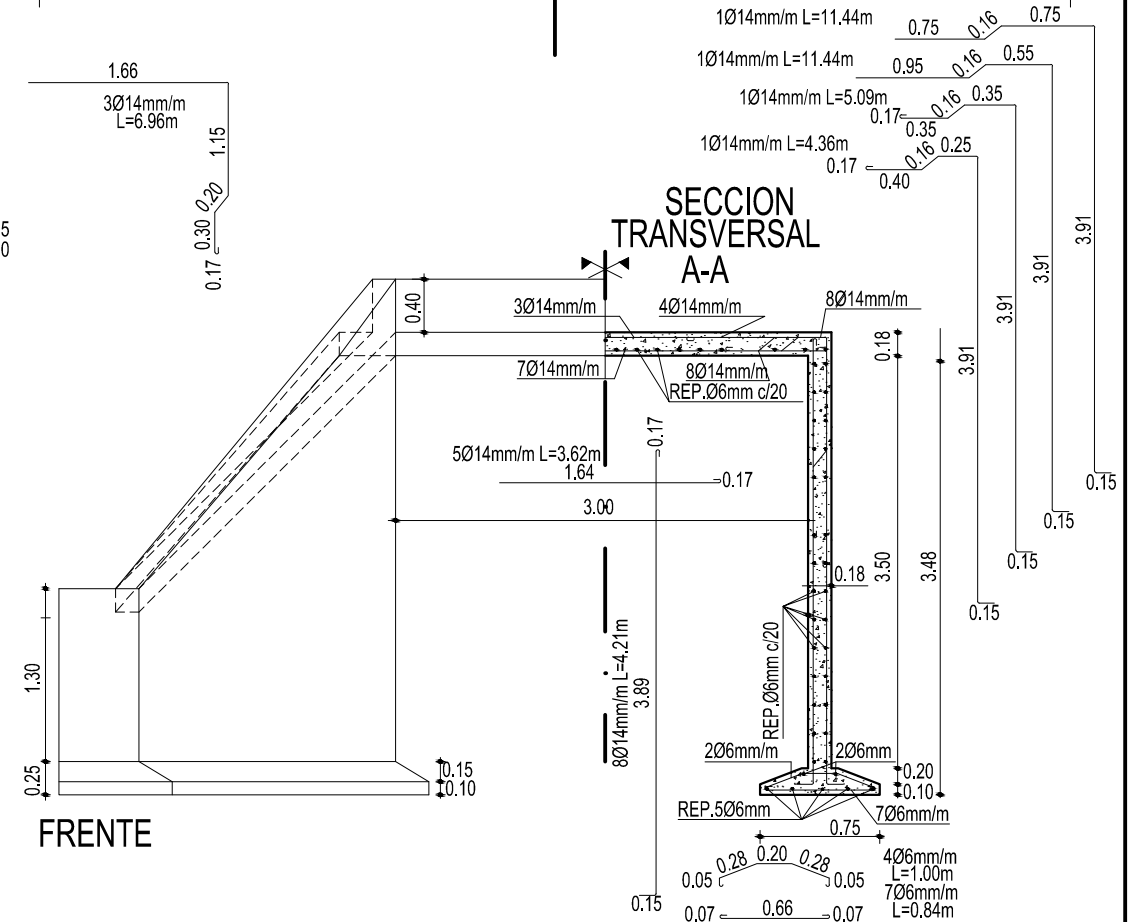
ACERO ADN 420			
DIAMETRO DEL HIERRO	UNIDAD METRICA	CANTIDADES	
		PARCIAL	TOTAL
COMP./m DE ANCHO DE CALZ.	Kg.	193.06	
Ø 14mm	Kg.	28.55	221.61
Ø 6mm	Kg.	30.11	
ADICIONAL FIJO POR ALCANT.	Kg.	119.71	
Ø 10mm	Kg.	410.76	
Ø 8mm	Kg.	410.76	
Ø 6mm	Kg.	14.87	575.45



ELEVACION DE LA ALETA

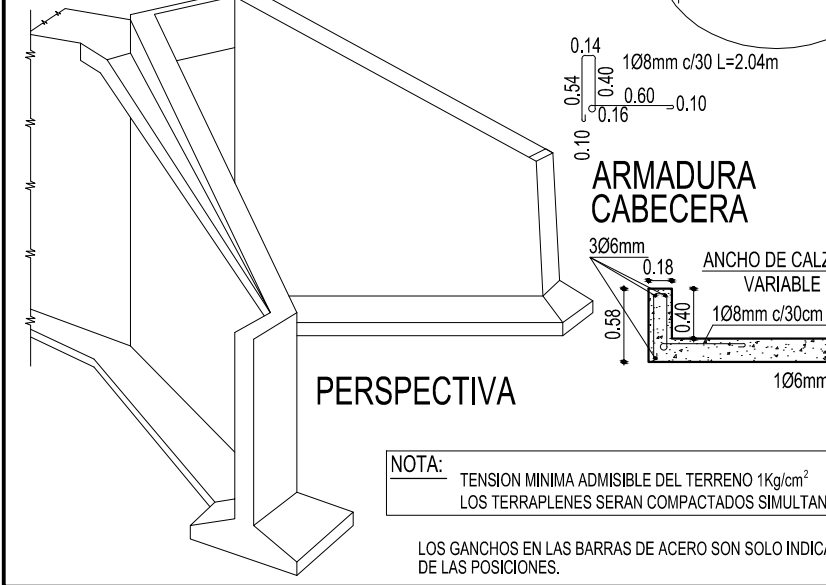


SECCION TRANSVERSAL A-A



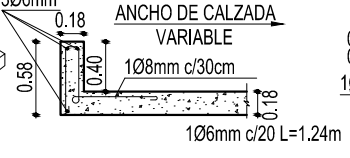
FRENTE

CORTE C-C

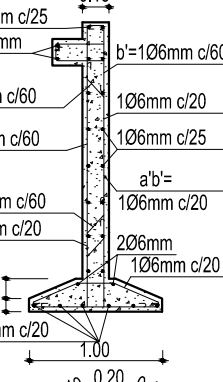


PERSPECTIVA

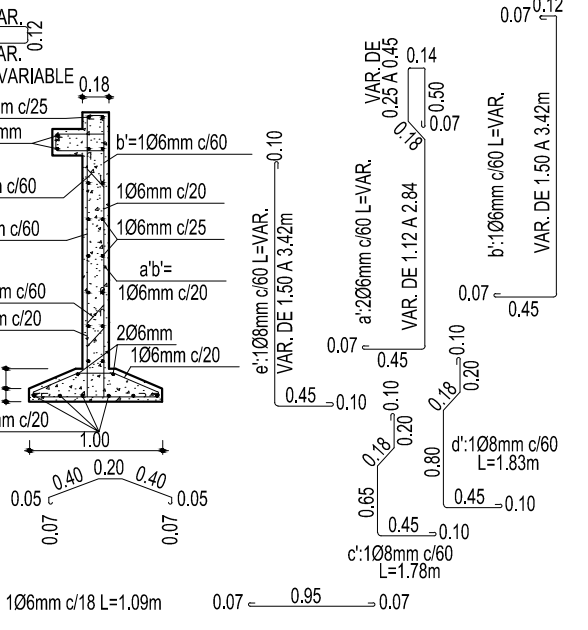
ARMADURA CABECERA



ESTRIBO VARIABLE



SECCION B-B



NOTA: TENSION MINIMA ADMISIBLE DEL TERRENO 1Kg/cm²
LOS TERRAPLENES SERAN COMPACTADOS SIMULTANEAMENTE.

LOS GANCHOS EN LAS BARRAS DE ACERO SON SOLO INDICATIVOS DE LAS POSICIONES.

PROVINCIA DE BUENOS AIRES
DIRECCION DE VIALIDAD
UNGAO UNGARO, ALE ORTIZ INGENIEROS ASOCIADOS S.A.



ALCANTARILLA TIPO
LUZ: 3.00m ALTURA: 3.50m
PLANO TIPO C.I.874 (B)
ES COPIA FIEL DE SU ORIGINAL