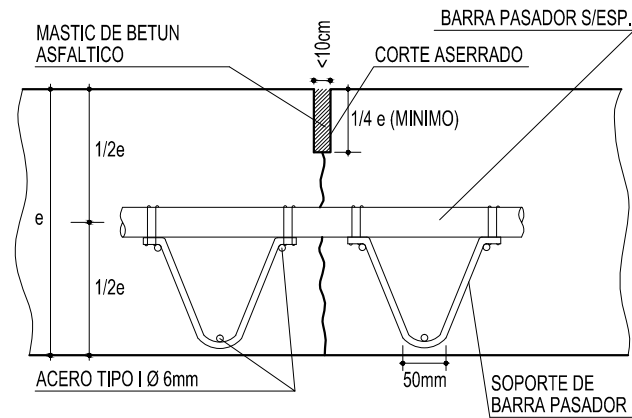


JUNTA ①

JUNTA TRANSVERSAL DE CONTRACCION

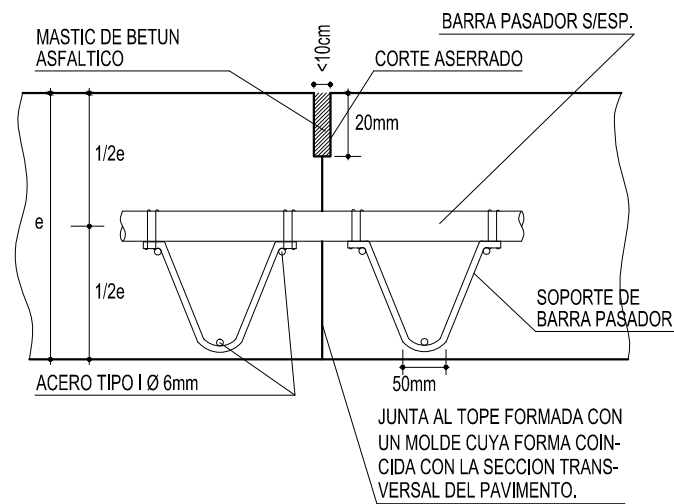
LA MITAD DEL PASADOR DEBERA SER PINTADO Y ENGRASADO PARA PERMITIR SU DESLIZAMIENTO EN LA LOSA.



JUNTA ③ a

JUNTA TRANSVERSAL DE CONSTRUCCION COINCIDENTE C/JUNTA DE CONTRACCION

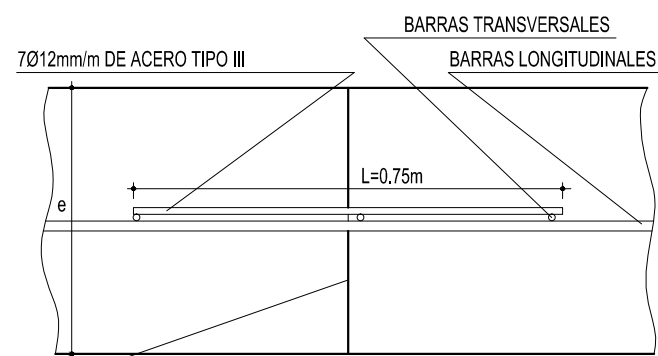
LA MITAD DEL PASADOR DEBERA SER PINTADO Y ENGRASADO PARA PERMITIR SU DESLIZAMIENTO EN LA LOSA.



JUNTA ③ b

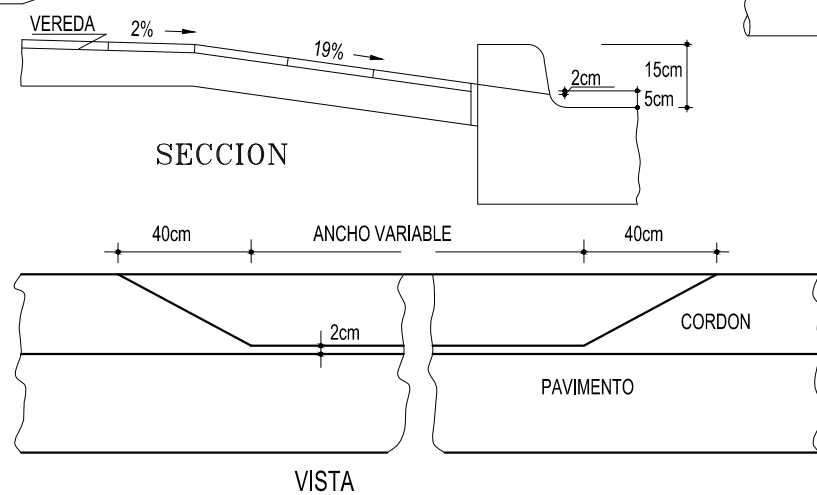
NO COINCIDENTE CON JUNTA DE CONTRACCION

JUNTA AL TOPE FORMADA CON MOLDE CUYA FORMA COINCIDA CON LA SECCION TRANSVERSAL DEL PAVIMENTO.



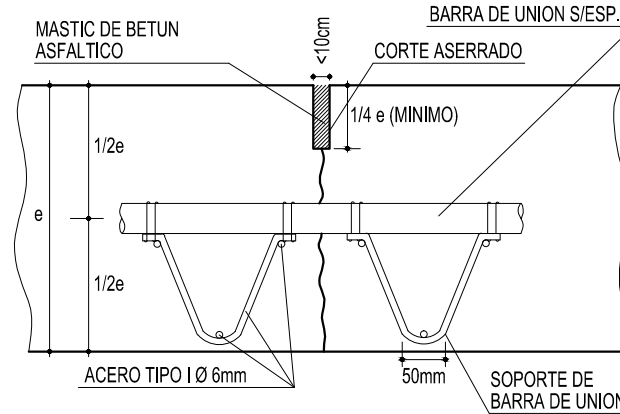
CORDON ①

REBAJE DE CORDON EN ENTRADA PARA VEHICULOS



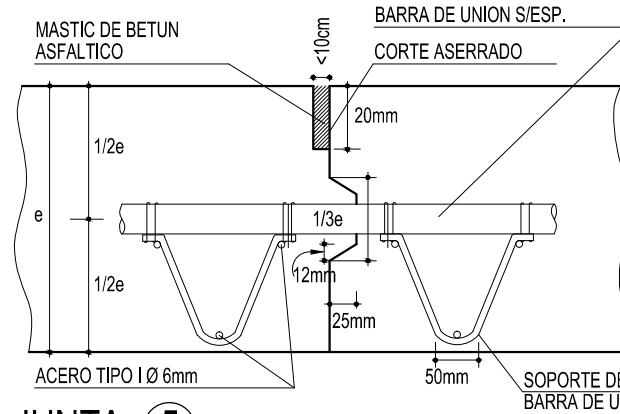
JUNTA ②

JUNTA LONGITUDINAL



JUNTA ④

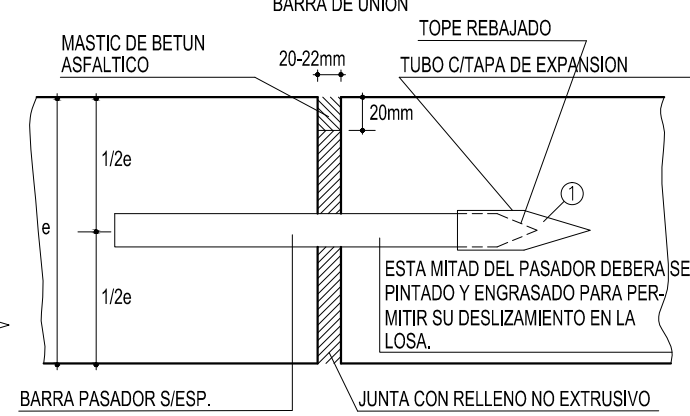
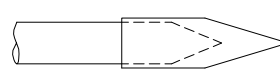
JUNTA LONGITUDINAL DE CONSTRUCCION



JUNTA ⑤

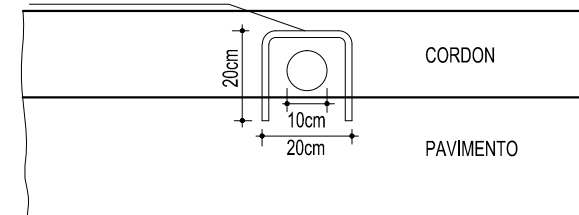
JUNTA TRANSVERSAL DE DILATACION

DETALLE ①



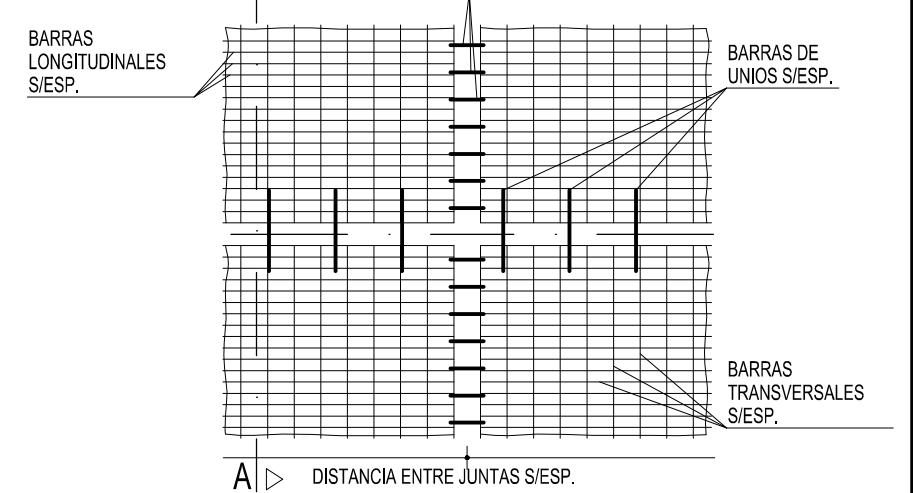
CORDON ②

REFUERZO DEL CORDON EN ALBAÑALES

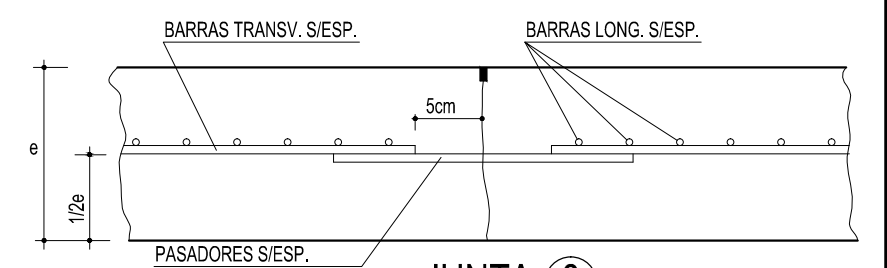


DISTRIBUCION DE LA ARMADURA

PLANTA

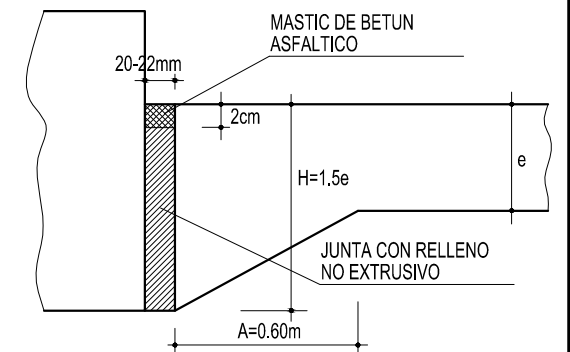


SECCION A-A



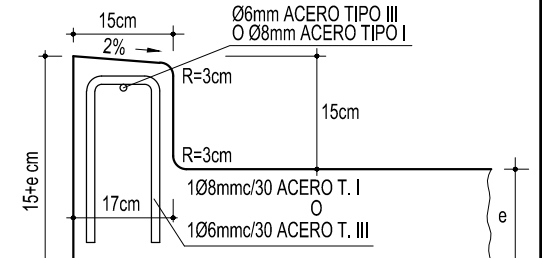
JUNTA ⑥

JUNTA DE DILATACION CONTRA EDIFICIO U OTRAS ESTRUCTURAS



CORDON ③

DETALLE CORDON INTEGRAL



PROVINCIA DE BUENOS AIRES
DIRECCION DE VIALIDAD



CALZADA DE HORMIGON

UAG UNGARO, ALE ORTIZ INGENIEROS ASOCIADOS S.A.

PLANO TIPO D.I.179

ES COPIA FIEL DE SU ORIGINAL