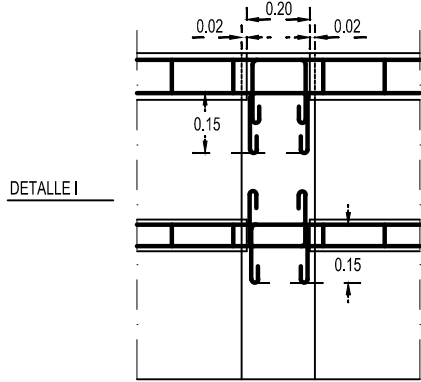


DISTANCIA MAXIMA ENTRE PILARES 2.50m.



- NOTA:**
- 1 - EL PILAR SE HORMIGONARA EN SITIO.
 - 2 - LOS ELEMENTOS HORIZONTALES DE LA BARANDA PODRAN SER PREMOLDEADOS, DEBIENDO SER EMPALMADAS LAS ARMADURAS SEGUN SE INDICA EN EL DETALLE 1.- LAS PIEZAS PREMOLDEADAS SEGUN SE INDICA EN EL DETALLE 1.- LAS PIEZAS PREMOLDEADAS PENETRARAN 2cm EN LOS PILARES A HORMIGONEAR.
 - 3 - EN LOS PILARES EN LA JUNTA DE DILATACION, LAS ARMADURAS DE LOS ELEMENTOS HORIZONTALES DE LA BARANDA, TENDRAN UNA LONGITUD DE ANCLAJE EN EL PILAR 40 DIAMETROS.
 - 4 - LAS JUNTAS DE DILATACION DE LA BARANDA SE COLOCARAN: EN CORRESPONDENCIA DE TODOS LOS PILARES DEL PUENTE; ADEMAS EN LAS ARTICULACIONES DE LOS TRAMOS SUSPENDIDOS DE LAS VIGAS GERBER Y EN LOS CENTROS DE LOS TRAMOS DE LUZ SUPERIOR A 15 METROS.
 - 5 - HORMIGON H17, ACERO TIPO III DN.