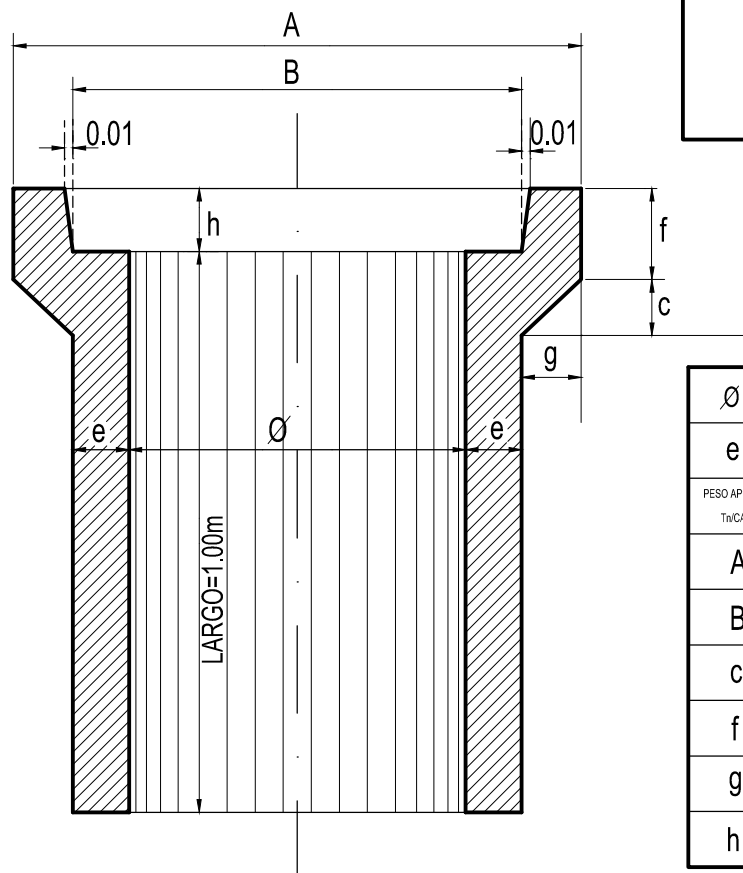


NOTA:
 ESTOS CAÑOS DEBEN EJECUTARSE DE ACUERDO CON LAS ESPECIFICACIONES CORRESPONDIENTES.
 SE EMPLEA HORMIGON "H-25".



Ø	0.50	0.60	0.70
e	0.08	0.10	0.12
PESO APROX. Tm/CAÑO	0.41	0.64	0.92
A	0.85	1.03	1.21
B	0.66	0.80	0.94
c	0.08	0.10	0.12
f	0.14	0.16	0.18
g	0.095	0.115	0.135
h	0.09	0.11	0.13



Ministerio de Transporte
 Presidencia de la Nación

VIALIDAD
 NACIONAL

UNGARO, ALE ORTIZ INGENIEROS ASOCIADOS S.A.

CAÑOS DE
 HORMIGON SIMPLE

PLANO TIPO
 A-297

ES COPIA FIEL DE SU ORIGINAL