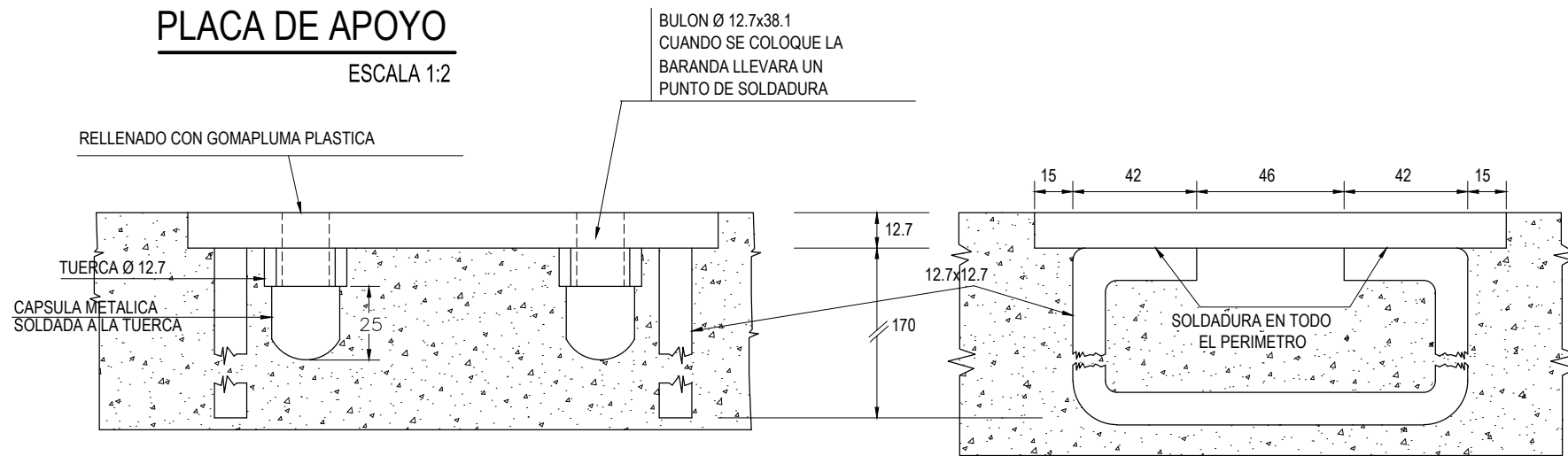
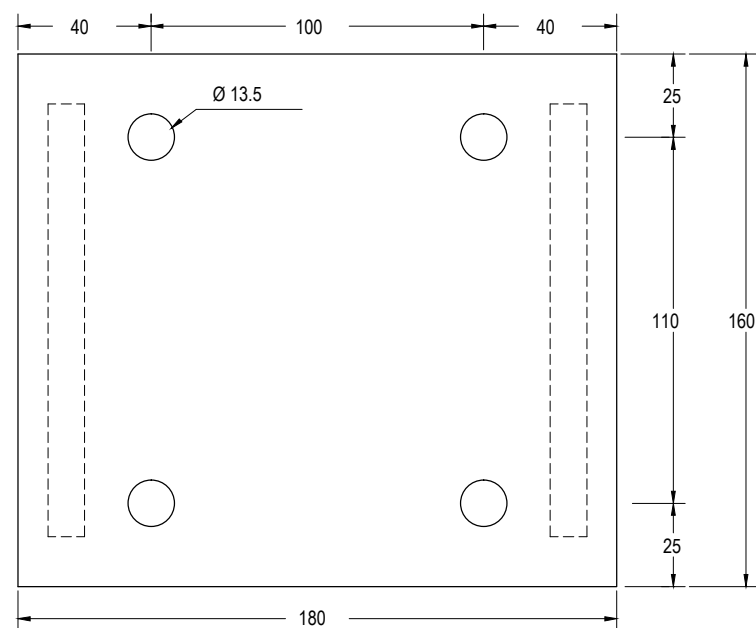
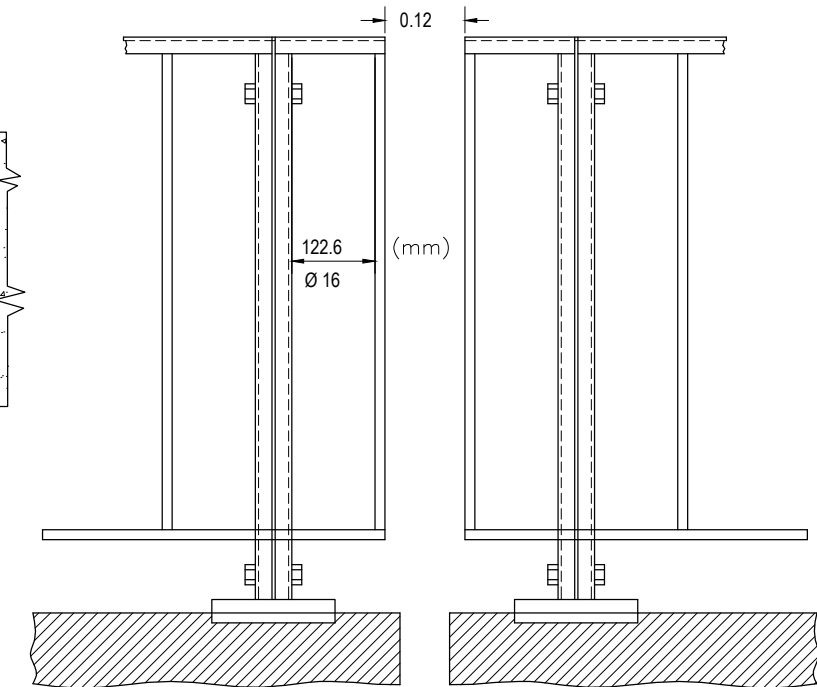


PLACA DE APOYO

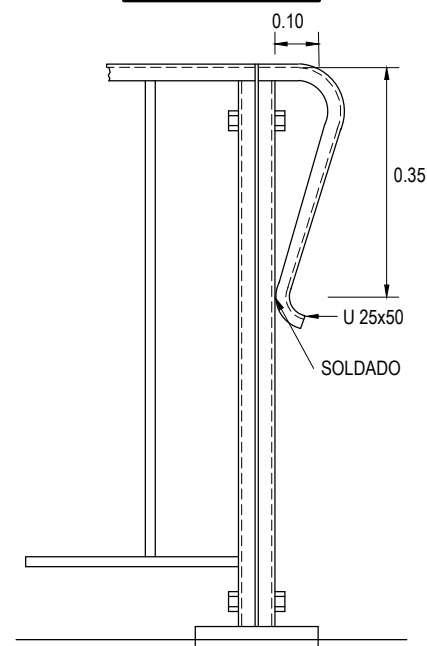
ESCALA 1:2



JUNTA DE DILATACION



EXTREMO



NOTA ①

LOS MODULOS DE BARANDA SE MANTENDRAN EN UNA LONGITUD FIJA DE 2.00m Y A LAS FRACCIONES QUE RESULTEN, SE LOS COLOCARAN EN LA MITAD DE LA LUZ UNA BARANDA DE LONGITUD ESPECIAL, CONSERVANDO LA GEOMETRIA DEL MODULO Y MANTENIENDO LA SEPARACION DE LAS BARRAS VERTICALES EN 122.6mm O MENOR.

NOTA ②

PARA PUENTES DE VIGA ISOSTATICA, CONTINUA O CON LOSA CONTINUA, SE COLOCARA UNA JUNTA DE DILATACION EN CORRESPONDENCIA CON CADA LUZ PARCIAL.

MATERIAL: ACERO $f = \sqrt{2200 \text{ Kg/cm}^2}$
REVESTIMIENTO SEGUN ESPECIFICACIONES